

1



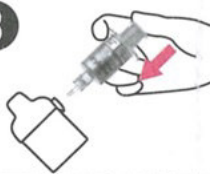
Drehe den Kolben um zu entriegeln.

2



1. Presse den Deckel nach unten und drehe ihn auf.
2. Entferne den Deckel.

3

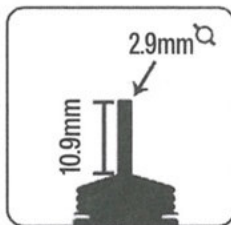


Fülle die gewünschte Menge E-Liquid ein.

4



Bringe den Deckel an und drehe den Kolben, um wieder zu verriegeln.



entnommen werden können.

GEBRAUCH Das Nachfüllliquid hat einen nicht entfernbaren Einlauf mit einem Durchmesser von 2.9mm und einer Länge von 10.9mm. Dieser dient zum Nachfüllen von E-Zigaretten mit einer Einlauföffnung von mindestens 3 mm. Der Einlauf ist so beschaffen, dass unter Luftdruck nicht mehr als 20 Tropfen Liquid pro Minute